



柏学園温水プール
(第二かしわ幼稚園設置)

園児募集



柏学園自然教育園青空広場(サッカー場)

遊び 学び 歌って友
をつくるその素晴ら
しさを子供たちに。



作品展「SL」



柏学園自然教育園どんぐり広場「やきいも」

かしわ幼稚園
☎32-5180
第二かしわ幼稚園
☎33-9411
柏学園 ひまわり幼稚園
認定こども園 ひまわり保育園
☎32-0971

恵み野幼稚園
認定こども園 恵み野保育園
☎36-4862
恵み野第二幼稚園
☎37-1455

平成25年度 満3歳児クラス

平成22年4月2日～平成23年4月1日生

3年保育

平成21年4月2日～平成22年4月1日生

2年保育

平成20年4月2日～平成21年4月1日生

1年保育

平成19年4月2日～平成20年4月1日生

毎月の保育料 (かしわ幼稚園・第二かしわ幼稚園・恵み野幼稚園・恵み野第二幼稚園)

16,500円 (1年・2年・3年保育)

(温水プール指導料
あたたかい給食週4回
通園バス代) を含む

※満3歳児クラスは別途願書をご請求下さい。
※柏学園 ひまわり幼稚園は別途募集要項をご請求下さい。

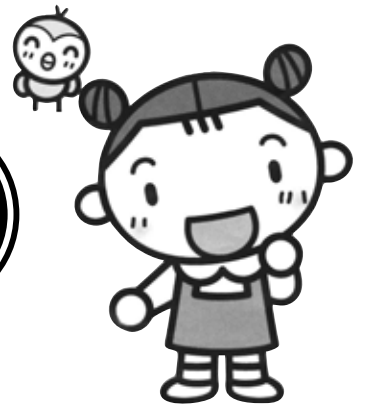
平成25年度

小さな友達募集

EDEスクール柏なかよしこども館

公開保育

10月23日 火



かしわ教室

AM10:00~AM11:00

柏陽町3丁目14
(かしわ幼稚園内)
TEL 32-5180

第二かしわ教室

AM10:30~AM11:30

中島町5丁目11-33
(第二かしわ幼稚園内)
TEL 33-9411

恵み野教室

AM10:00~AM11:00

恵み野南4丁目1-2
(恵み野幼稚園内)
TEL 36-4862

対 象

★2才6か月~3才児 お母さんから離れて

ステップ自立コースは、週2回

(平成22年4月2日~平成22年9月30日生)バス送迎あり

費用 入館面接料..... 2,000円 } 申込時に納入
年間教材費..... 6,000円 }
保育料(週2回).... 4,000円

★3才児 お母さんから離れて

プレイルーム自立コースは、週3回

(平成21年4月2日~平成22年4月1日生)バス送迎あり

費用 入館面接料..... 2,000円 } 申込時に納入
年間教材費..... 6,500円 }
保育料(週3回).... 5,000円 (温水プール指導料含む)

バス送迎あり

経験豊かな先生が自信と責任を持って指導しています。

願書申込み

入館希望の方は、下記のところで願書配布。入館受付。(※詳細については願書をご請求ください。)

柏なかよしこども館
中島町5丁目11-12 ☎32-5578

かしわ幼稚園
柏陽町3丁目14 ☎32-5180

第二かしわ幼稚園
中島町5丁目11-33 ☎33-9411

恵み野幼稚園
恵み野南4丁目1-2 ☎36-4862

恵み野第二幼稚園
恵み野東1丁目6-11 ☎37-1455

柏学園 ひまわり幼稚園
黄金南6丁目2-2 ☎32-0971

★教育助成があります★

柏なかよしこども館EDEスクール修了後、柏学園の左記の幼稚園に入園の時、マガザリング安心コース・ステップ自立コース・プレイルーム自立コースの場合
★教育助成 12,000円(出願料2,000円・入園料10,000円)があります。

柏なかよしこども館の願書はひまわり幼稚園でも配布しています

●●● 柏学園のなかよしこども館は恵庭市全地域でご利用になれます。●●●